

TERE TULEMAST
EESTI HOTELLIDE JA RESTORANIDE LITU!



- ASUTATUD 1992 -

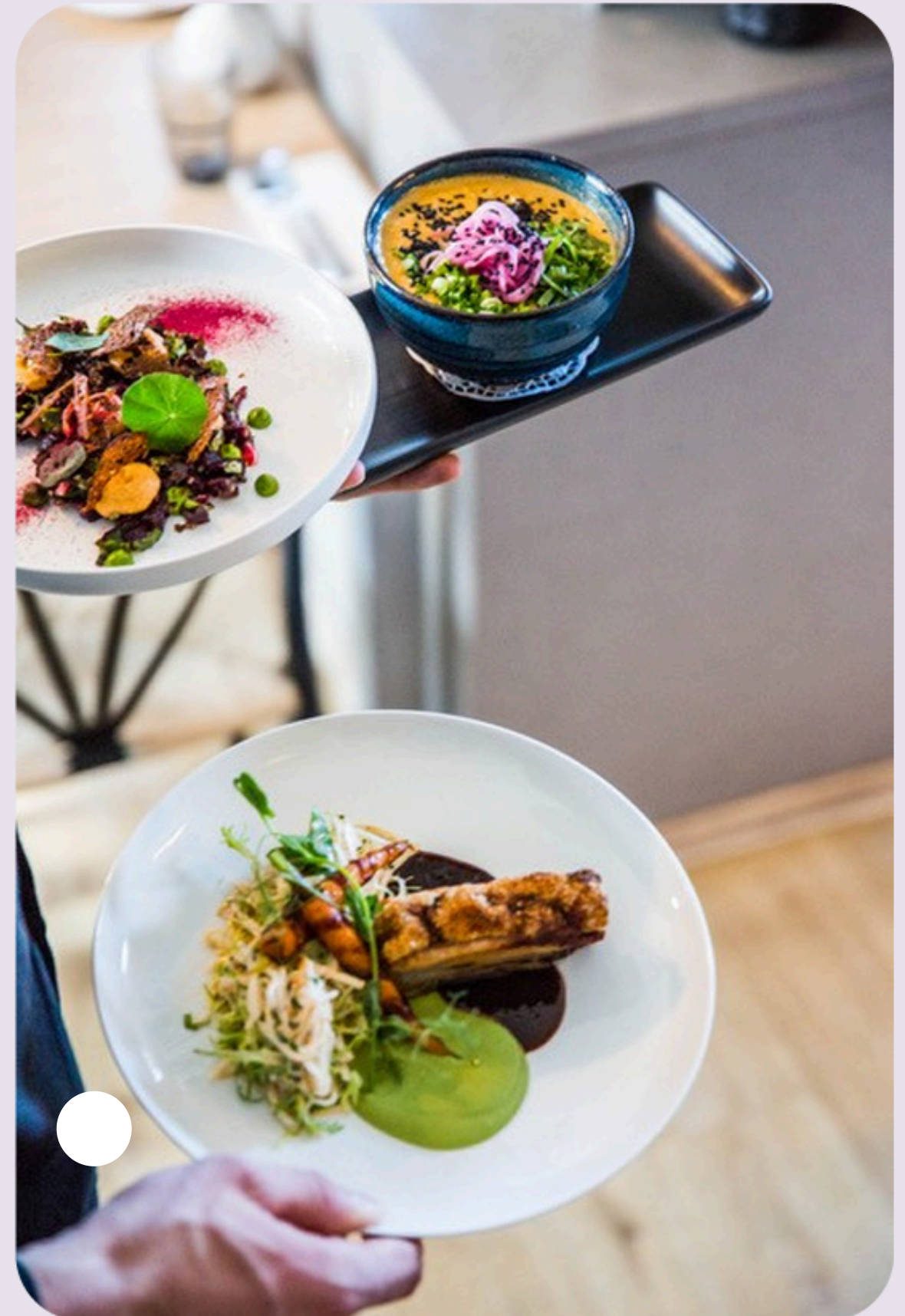
TERE TULEMAST!

Eesti Hotellide ja Restoranide Liit

TÖÖANDJATE LIIT, MILLE EESMÄRGIKS ON SEISTA OMA
VALDKONNA ETTEVÖTETE HUVIDE EEST.

Meie tegevuse eesmärgiks on kaasaegne ja ettevõtlust
toetav majanduskeskkond, aus konkurents, valdkonna
maine tõstmine ja professionaalsuse kasvatamine läbi
hariduse arengusse panustamise.

Loodud ettevõtjate poolt 1992 a





EHRL-i tegevus on täielikult finantseeritud liikmetasudest.

Täna panustavad liidu tegevusse üle 90 hotelli, üle 70 restorani ning 30 toetajaliiget.

Liidu liikmete toetuse läbi **võidab** EHRL-i tegevusest kogu Eesti külalislahkuse sektor.





Riik

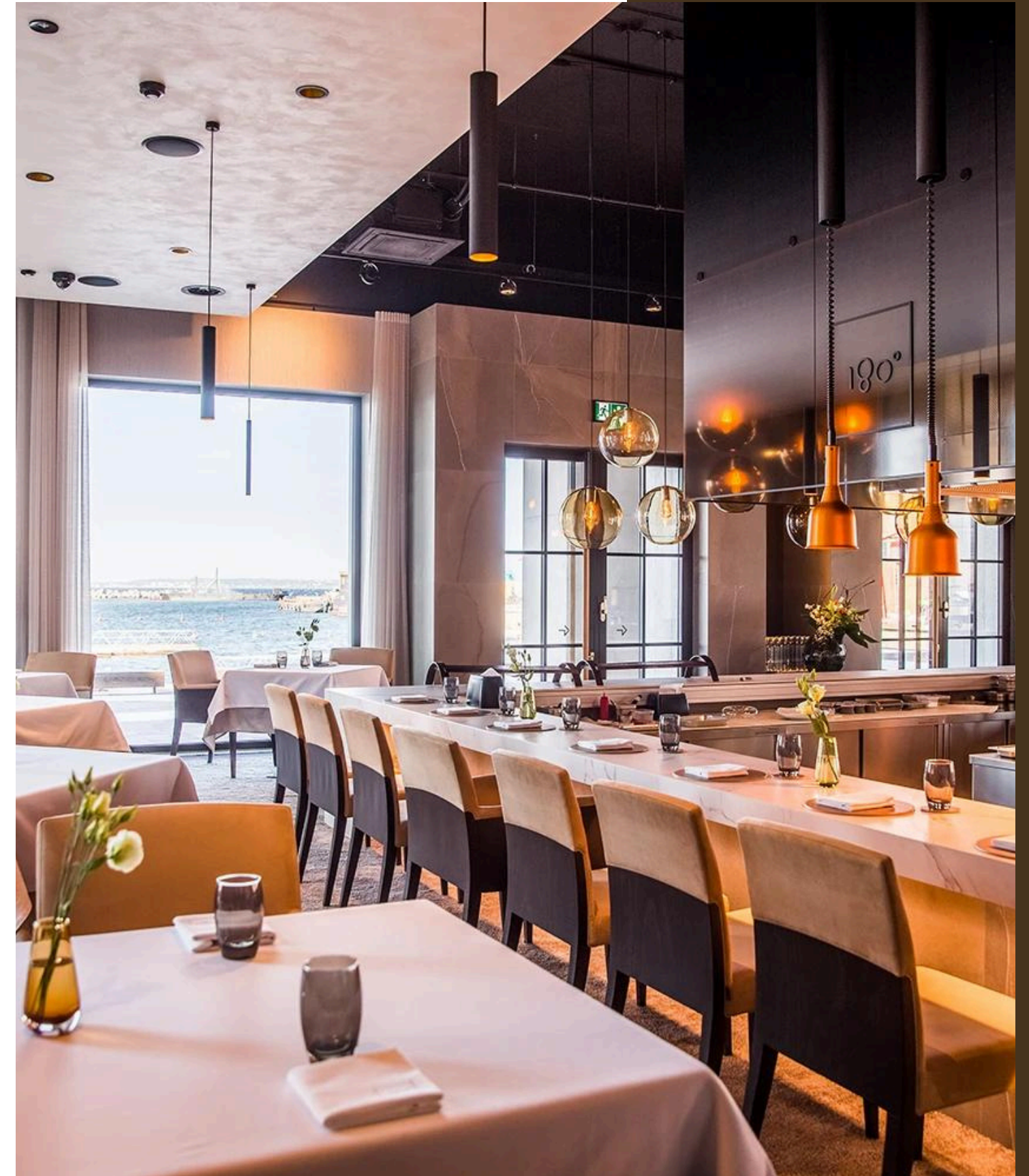
- **Seisame** sektori huvide eest suheldes riigivõimu esindajatega.
- Osaleme poliitikas nii **seaduste** muudatuste tõukajana, kui ka vajadusel sekkudes planeeritavatesse muudatustesse.
- Seisame selle eest, et meie valdkond oleks “pildis” ja **nähtav** majanduse olulise osana.
- Meie **fookuses** on maksuteemad (sh majutuse ja toitlustuse KM), paindlikud töölepingud, ümbrikupalkade vähendamine.





Haridus

- Koostöö kutse- ja kõrgkoolidega arendamiseks õppekavasid vastavalt sektori ootustele.
- EHRL tunnustatud praktikabaasid, praktikantide vastuvõtmise juhend.
- Täiend- ja baaskoolitused töötajatele (kaasates erinevaid rahastusvõimalusi).
- Valdkonna propageerimine ja mainekujundus.
- EEK Mainor stipendium.





Koostöö

- Soodustame valdkonna ettevõtjate vahelist **suhtlemist** ja kogemuste vahetamist erinevate ürituste korraldamisega.
- Teeme koostööd teiste turismi **erialaliitudega** Eestis ja külalislahkuse valdkonna liitudega Euroopas.
- EHRL-i juurde on moodustatud **Külalislahkuse Klaster**, mille eesmärk on Eesti toidukultuuri laiem tutvustamine maailmas.
- Teeme koostööd EAS-iga ning oleme HOTREC-i, Hotelstars Union-i, Eesti Tööandjate Keskliidu ja Eesti Kaubandus-Tööstuskoja **liikmed**.



Tärnikvalifikatsioon

EHRL on rahvusvahelise kvalifitseerimissüsteemi Hotelstars Union **esindaja** Eestis.

Hotelstars Unioniga on liitunud tänaseks **21 Euroopa riiki**, kus kehtivad ühtlustatud kvalifikatsiooninõuded.

Kvalifikatsiooninõuete ja taotlemise kohta info:

ehrl.ee/tarnid





Liikmete eelised

- EHRL-i **kinkekaart** - liidu liikmete lisamüügivõimalus
- EHRL-i **liikmesoodustus** - liikmelt liikmele kampaania liidu ettevõtete töötajatele külalislahkuse kogemiseks
- EHRL-i liikmelisuse **märgis**
- Tunnustatud **praktikaettevõtete baas**
- **Suhtlusvõrgustik** oma valdkonna juhtide ja spetsialistide vahel
- **Töörühmades** osalemine ja valdkonna arengusse panustamine
- **Soodustused** Eesti Autorite Ühingu ning Eesti Fonogrammitootjate hinnakirjast jt partneritelt
- Kiire ja tõhus **infovahetus**
- **Koolitused** ja seminarid





Toetajaliige

Ettevõtte, kelle jaoks on meie valdkonna ettevõtted oluliseks koostööpartneriks ja kes läbi liikmelisuse soovivad panustada külalislahkuse valdkonna arengusse laiemalt.

Võimalused EHRL-is:

- osalemine liidu **üritustel**
- **turundusvõimalused** otse otsustajatele
- oma **valdkonna koolitused-seminarid** liikmetele
- **tootearendused** koostöös sektoriga
- ettevõtte **andmed** EHRL-i kodulehel

Aasta liikmetasu

- arveldamine kuupõhiselt või **poolaasta kaup**al



200 €

Liitumise
tasu

- ühekordne

350 €

Restoran

- põhiliige

385 €

Ühing,
liit, KOV

899 €

Toetaja-
liige



Hotelli liikmetasu

- Minimaalne aastatasu 350 €
- Tase 1* ja sama tasemega võrreldav, hostel 8,9 € /tuba
- Tase 2** ja sama tasemega võrreldav 10,5 € / tuba
- Tase 3*** ja sama tasemega võrreldav 12,2 € / tuba
- Tase 4**** ja sama tasemega võrreldav 14,6 € / tuba
- Tase 5***** ja sama tasemega võrreldav 16,3 € / tuba





EHRL-iga liitumine

Liitumistaotluse saad saata veebist: ehrl.ee/astuliikmeks.
Toetajaliikmete puhul on vajalik ka liidu liikme(te) soovitus.

Pärast liitumistaotlust saadab EHRL ettevõttele läbi e-MTA **päringu** ligipääsuks maksuasjade korrasoleku ja maksekuulekuse hinnangutele. Selle eesmärk on liidu hea maine hoidmine ja toetab meie võitlust ausa konkurentsi eest.

Uue liikme vastuvõtmise **kinnitab** EHRL-i juhatus.



“Läbi EHRL-i on meie sektori hääl jõudnud kaugemale ning oleme suutnud ära hoida valesid otsuseid. Samuti läbi EHRL-i toimub positiivne mainekujundus ning koostöö haridusasutustega.”

Allikas: EHRL liikmete rahulolu küsitlus 2023



Eesti Hotellide ja Restoranide Liit
on täpselt nii tugev,
kui tugevad on selle liikmed.

Koos arendame külalislahkuse
valdkonda jõulisemalt ja
saavutame rohkem!

TULE LIIKMEKS!

www.ehrl.ee